

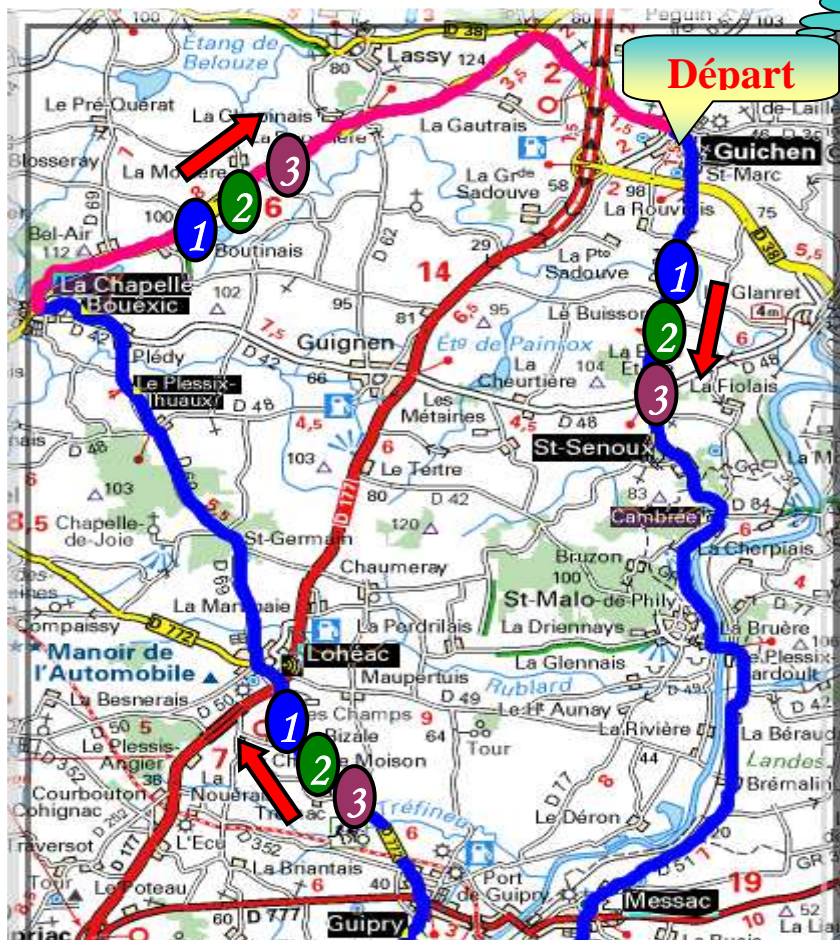


Circuit difficile, mais touristique.

« la vallée de la vilaine »
A faire à allure modérée



Vitesse libre : la Chapelle b
2^{ème} groupe : Corbinières



1^{er} groupe 95 kms :

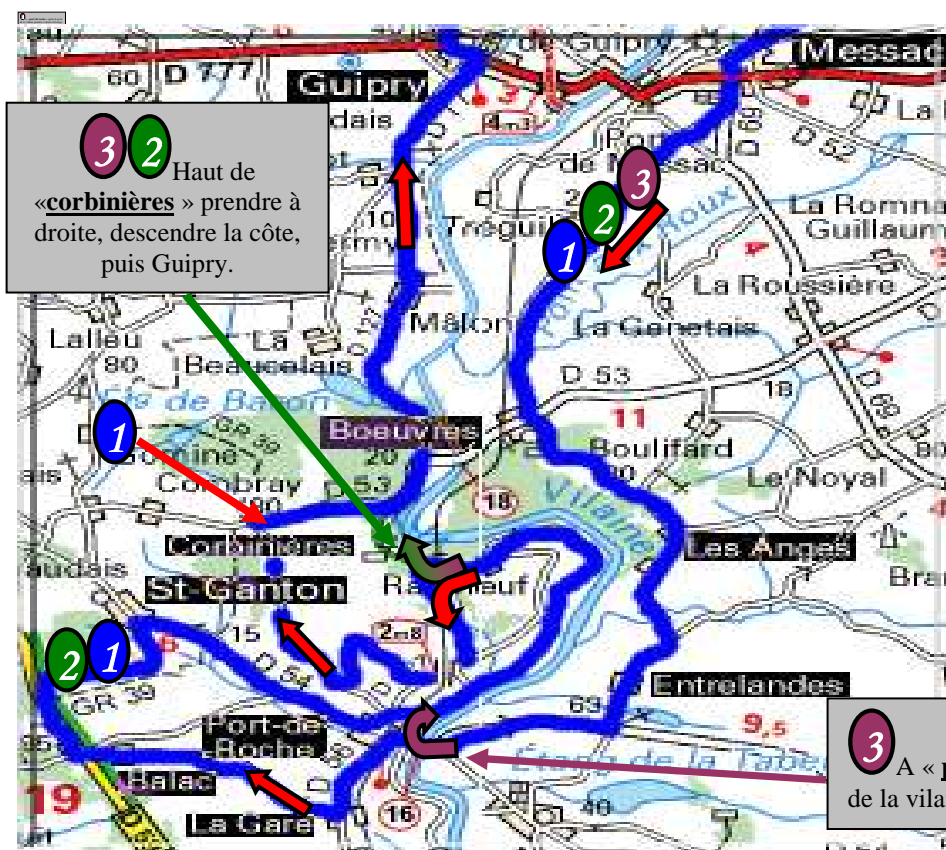
Guichen – St Senoux –
« cambrée » – « montserrat » –
Gare de Pléchatel – Messac –
« boeuvres » –
« cahors » – « les anges » –
« entrelandes » – « port de roche » –
Gare de Langan – « le bas montenac » – « balac » –
(D59) –
« le bot » – « la couarde » – **St Ganton – « port de roche » –**
« corbinières par le halage » –
« corbinières » – (vers port de roche) – « les vaux » – « la moisonnais » – « bodiguel » –
(D53) – « malon » – Guipry – Lohéac – « le plessis thaux » –
La Chapelle Bouëxic – Guichen.

2^{ème} groupe 87 kms :

(idem 1^{er} groupe) puis :
« haut de corbinières » –
Guipry –
(idem 1^{er} groupe)

3^{ème} groupe 76 kms

(idem 1^{er} groupe) puis :
« port de roche » –
« corbinières par le halage » –
« corbinières » –
Guipry – Lohéac –
« le plessis thaux » –
La Chapelle Bouëxic – Guichen



3 2 Haut de «corbinières» prendre à droite, descendre la côte, puis Guipry.

3 A « port de roche », après le pont de la vilaine prendre à droite le halage.